

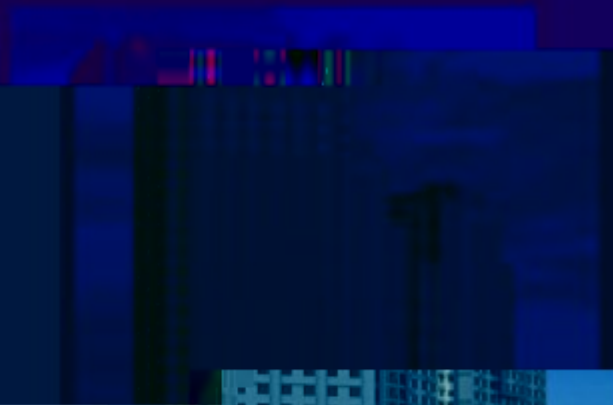
# 威海海悦国际饭店有限公司

## 一、公司简介

威海海悦建国饭店 2005 年由山东大屋集团投资建设，总投资 3.5 亿元。

建筑面积 4 万平方米，高 30 层，2007 年 7 月正式开业，2008 年 7 月

荣膺五星级旅游饭店。饭店位于威海市主于道文化西路，是日



## 四、员工职业规划

● 晋升



管理人员

走技术岗位，专业技能人才。

## 五、联系方式

加入一个新的团队，意味着您将怀着极大的勇气、热情和毅力自我突破、自我挑战、自我发展，同时，您的加入意味着我们大家持有更大的包容心、拥有更有效的沟通能力、积极主动求新求变的

## 二、招聘岗位

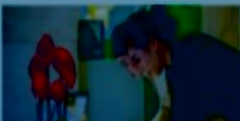
● 实习岗位



礼宾员



西餐服务员



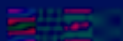
总机预订员



楼层服务员



前台接待员



## 四、员工职业规划

● 晋升



管理人员

走技术岗位，专业技能人才。

## 五、联系方式

加入一个新的团队，意味着您将怀着极大的勇气、热情和毅力自我突破、自我挑战、自我发展，同时，您的加入意味着我们大家持有更大的包容心、拥有更有效的工作方式，积极主动求新求变的